



Fréttabréf

Sölufélags Austur Húnavetninga

3. tölublað 26. árgangur. – september 2005

Greiðslur fyrir haustslátrun.

Ákveðið hefur verið að flýta greiðslum fyrir haustslátrun bæði á innanlandsmarkað og til útflutnings. Greiðslur verða sem hér segir:

Slátrun í ágúst er greidd 12 september.

Slátrun í vikum 36 og 37 verður greidd 30. september.

Önnur slátrun verður greidd 75% 25. október og 25% 15. nóvember.

Útflutningur verður greiddur í einu lagi 15. desember.



Fé á leið til byggða af Gilhagadal í Skagafirði. Ljós. Sig.Jóh.

Nautgripir

Nokkuð hefur dregið úr hækkunum á verði fyrir nautgripakjöt til bænda.

Svo virðist sem a.m.k. tímabundið jafnvægi sé að nást á milli framboðs og eftirspurnar.

Telja verður að markaður fyrir nautgripakjöt þoli ekki mikið meiri hækkunir að svo stöddu.

Einhverjar hækkunir geta þó orðið næstu mánuði, en þær verða væntanlega hægari og minni en verið hefur undanfarin misseri.

Undanfarna daga hafa margir sláturleyfishafar hækkað verð á dilkakjöti umfram verðskrár þær sem áður höfðu verið birtar.

Erfitt er að sjá að forsendur séu fyrir þessum hækkunum miðað við stöðu kjötmarkaðar.

Þar sem stefna SAH hefur verið sú að greiða samkeppnishæft verð ákvað stjórn félagsins að gera eftirfarandi breytingar á verðskrá dilkakjöts.

Verðhækkun dilkakjöts

DE3 hækkar úr 323 kr. í 331 kr. kg.

DU3 hækkar úr 323 kr. í 329 kr.kg.

DR3 hækkar úr 303 kr. í 308 kr.kg.

Verðbreytingin nær einnig til DE3-, DU3-, DR3-

Verðhækkun þessi gildir frá og með 1. júlí 2005.

Þessi verðhækkun jafngildir um 2 kr. hækkun á meðalverði dilkakjöts til bænda.

Meðalverð SAH fyrir haustslátrun er þá orðið með því besta sem gerist hjá sláturleyfishöfum á þessu hausti..

Það er mikilvægt að bændur nýti sér kosti sumar-slátrunar eftir því sem þeir hafa tök á hverju sinni, því álagsgreiðslur vegna hennar hafa veruleg áhrif á skilaverð til bænda.

Sumarslátrun sauðfjár skilar bændum ávinningi

Sumarslátrun er nú í fullum gangi hjá SAH. Útlit er fyrir að allt að 20.000 fjár verði slátrað fram til 16. september þegar sumarslátrun lýkur.

Meðaltals álag á haustverð er í kring um 10–11%. Miðað við að slátrað verði um 70–80 þúsund fjár hjá SAH á þessu hausti má því segja að sumarslátrunarálag jafngildi um 2-3% verðhækkun á alla slátrun þessa árs.

Vegna þess hversu sumarslátrun hefur dreifst jafnt og þétt á sláturvíkur hefur ekki þurft að vísa

neinum frá. Einnig hefur verið hægt að verða við óskum bændna um sláturdaga í nær öllum tilfellum. Því má með sanni segja að meirihluti innleggjenda eigi að hafa tók á að nýta sér sumarslátrun sauðfjár að einhverju marki og njóta þess ábata sem hún getur fært.

Vegna þess hversu margir bændur hafa séð kosti þess að nýta sér sumarslátrun sauðfjár má leiða að því sterk rök að verð það sem SAH greiðir bændum á þessu hausti sé með því hæsta sem gerist.

Mikilvægt er að bændur reikni heildarverðmæti innleggs síns og taki m.a. tillit til sláturtíma, álags á verð og flutningskostnaðar þegar þeir meta hvar þeir fái mest fyrir innlegg sitt.

Álag það sem SAH greiðir er með því hæsta sem gerist og standa álagsgreiðslur yfir fram til 16. september.

Það ásamt samkeppnis-hæfu verði fyrir haustslátrun leiðir til þess að heildarverðmæti sauðfjárinnleggs hjá SAH er bændum mjög hagstætt nú í haust.

Verð fyrir folöld verður kr. 210 kr.kg. í september og október.

Vegna markaðsaðstæðna er ekki hægt að sinni að gefa út verð fyrir nóvember og desember.

Almenn folaldaslátrun hefst um miðjan september. Stefnt er að því a folöldum verði sem mest slátrað til fersksölu á hverjum tíma, svo og til að uppfylla pantanir einstakra viðskiptavina.

Lítill markaður er fyrir kjöt af fullorðnu, en reynt er að leysa þá slátrun eftir hendinni.

Folöld

Heimtaka

Gjald fyrir slátrun á heimteknu fé innan heimtökuréttar verður 1.400 kr. á dilk og 1.586 kr. á veturgamalt og fullorðið fé.

Sem fyrr eru innleggjendur beðnir að taka heim kjöt innan þriggja daga frá slátrun, sé ætlunin að fá eigið kjöt.

Mikilvægt er að innleggjendur geri grein fyrir óskum um heimtöku og vinnslu heimtökukjöts í síðasta lagi um leið og slátur er lokið og flokkun liggur fyrir. Þeir sem ekki koma til að framvísa fé sínu er vinsamlegast beðnir að láta Elínu vita í síma 4552204 eða 8932149.

Niðurföfnun sláturfjár

Niðurföfnun sláturfjár er með hefðbundnum hætti og notuð sama aðferð og verið hefur undanfarin ár. Stefnt

er að því að allri slátrun verði lokið 26–27. október ef allt gengur eftir.

Greiðsla fyrir
útflutningskjöt
verður í einu lagi
þann 15. desember

| Röð fyrri umferð | Dags fyrri umferð | Röð önnur umferð |
|-------------------|-------------------|--------------------|
| Skagahreppur | 19-09-23-09 | Sveinstaðarhr. |
| Svínavatnshr. | 19-09-23-09 | Vindhælishre. |
| Bólstaðarhlíðarhr | 23-09-26-09 | Torfalækjarhr. |
| Sveinstaðarhr. | 26-09-30-09 | Áshreppur |
| Engihlíðarhr. | 26-09-30-09 | Skagahreppur |
| Vindhælishr. | 03-10-07-10 | Svínavatnshr. |
| Torfalækjarhr. | 03-10-07-10 | Bólstaðarhlíðarhr. |
| Áshreppur | 03-10-07-10 | Engihlíðarhr. |

Afurðaverð dillakjöts 2005 — hafa skal það sem sannara reynist

Í fréttabréfi Leiðbeiningamiðstöðvarinnar ehf. í Skagafirði sem nýlega kom út er m.a. saanburður á meðaltalsútflutningsverði fjögurra sláturleyfishafa.

Því miður tekur greinarhöfundur ekki tillit til allra forsendna sem gerir það að verkum að samanburðurinn er ómarktækur og villandi.

Gefið er í skyn að milillmunur sé á meðalverði þessara sláturleyfishafa, sérstaklega fyrir

útflutningskjöt.

Þar sem ekki er tekið tillit til þess að m.a. hjá SAH og Norðlenska er byrjað á að draga útflutningskjöt frá innleggi miðað við ákveðinn verðflokk, verður heildarniðurstaðan röng.

Samanburður á meðalverðinu einu saman gefur ekki rétta niðurstöðu á því hvað hver framleiðandi fær greitt fyrir kjötið.

Í framangreindum skrifum er gefið í skyn að mismunur

á hæsta og lægsta verði sé allt að 6%.

Hið rétta er að mismunur á hæsta og lægsta verði þeirra sláturleyfishafa sem þarna eru nefndir er nær 1%, þegar horft er til þess hvað kemur í hlut framleiðenda. Það fylgir því mikil ábyrgð að gera samanburð sem þennan og mikilvægt að tekið sé tillit til allra þátta svo samanburður verði ekki villandi. Að birta eingöngu meðalverð, án þess að birta hvað bændur fá í sinn

hlut getur ekki talist réttmætur samanburður.

Ef bændur vilja reikna út niðurstöðuna hver fyrir sig, má benda á reiknilíkan á heimasíðu Lambeyrabúsins en slóðin er:

www.lambeyrar.is

Þar hafa verðskrár sláturleyfishafa verið settar upp og réttar forsendur settar að baki. Þó er rétt að benda á að ekki er tekið tillit til sumarálags, en það hefur mikil áhrif á niðurstöður.

Endurnýjun og endurbætur

Í sumar hafa staðið yfir miklar framkvæmdir í vélasal SAH.

Búið er að endurnýja og stækka glykolkerfi sem sér um alla kælingu á kælum og vinnslusölum.

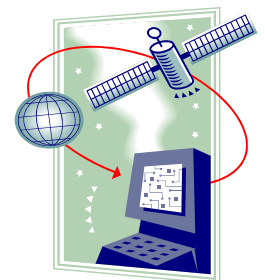
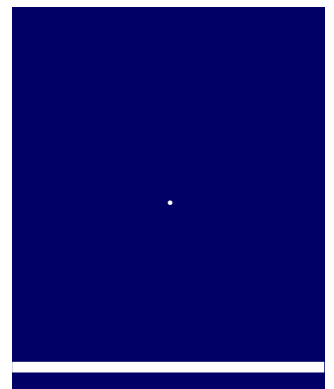
Einnig var spirálakerfi í einum frystiklefa skipt út fyrir frystibúnt, en með því móti dregur mikið úr

hrímmyndun og auðveldara er að halda jöfnu frosti í klefanum.

Þrír safngeymar sem voru fyrir ammóníak voru aflagðir og í stað þeirra settur upp einn nýr safngeymir sem stenst ströngustu kröfum um geymslu slíkra efna. Það er Kælismiðjan Frost sem hefur

haft umsjón með breytingum á vélasal.

Verið er að vinna að endurnýjun á aðaltöflu hússins, en vegna framangreindra breytinga þurfti að endurnýja aðaltöfluna og stækka rafmagnsinntak til muna. Rafþjónusta HP sér um endurnýjun aðaltöflunnar.



Caption describing picture or graphic.

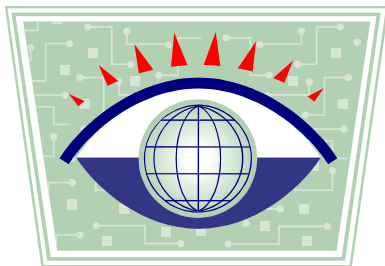
Sölufélags Austur Húnavetninga

Húnabraut 39
540 Blönduós

Sími: 4552200
Fax: 4552201
E-mail: sah@sahun.is



**Við erum á
vefnum,
www.sahun.is**



Caption describing picture or graphic.

Horft til framtíðar

Nú í haust lítur út fyrir að sauðfjárbændur fái nokkra kjarabót á formi hækkaðs afurðaverðs. Afkoma annarra kjötgreina hefur batnað á undanförunum mánuðum, sérstaklega hefur svínakjöt og nautgripakjöt hækkað í verði.

Næstu mánuði er mikilvægt að vel verði haldið á spöðunum á kjötmarkaði og að menn taki höndum saman um að halda áfram markvissu markaðs- og sölustarfi, bæði á innlendum og er-lendum mörkuðum. Ekki má sofna á verðinum, því enn er nokkuð í land að hægt sé að segja með sanni að afkoma kjötgreinanna og þeirra afurðasölufyrirtækja sem þar starfa sé viðunandi.

Það hlítur að vera krafa bænda, sem og annarra eigenda afurðasölufyrirtækja og kjötvinnslna að afkoma greinarinnar verði með þeim hætti að hægt sé að ná eðlilegri ávöxtun á eigið fé viðkomandi rekstrareininga. Undanfarin misseri hafa verið erfið á kjötmarkaði og hefur það bitnað hart á öllum þeim sem á þeim markaði starfa. Mikilvægt er að af þeim raunum verði dreginn lærdómur svo horfa megi björtum augum til framtíðar.

